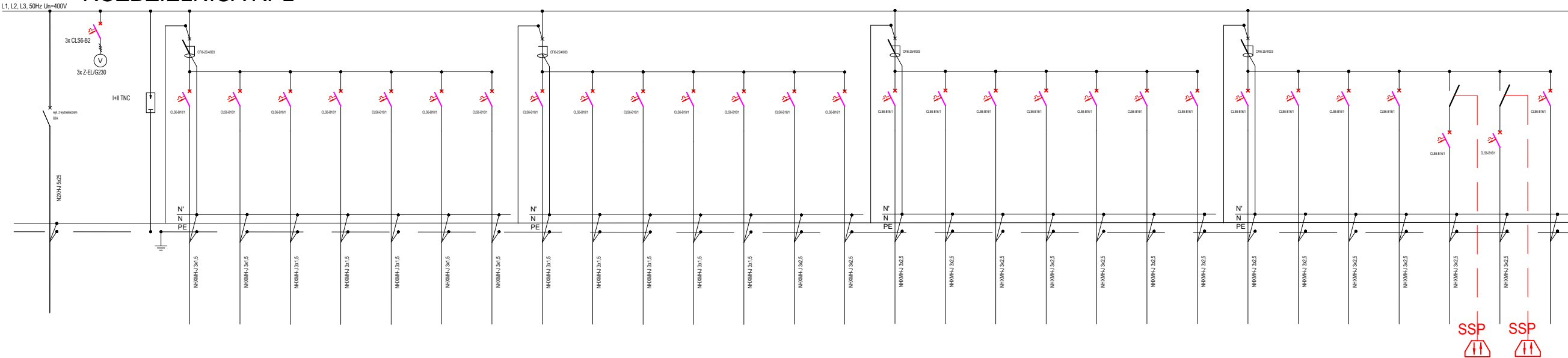
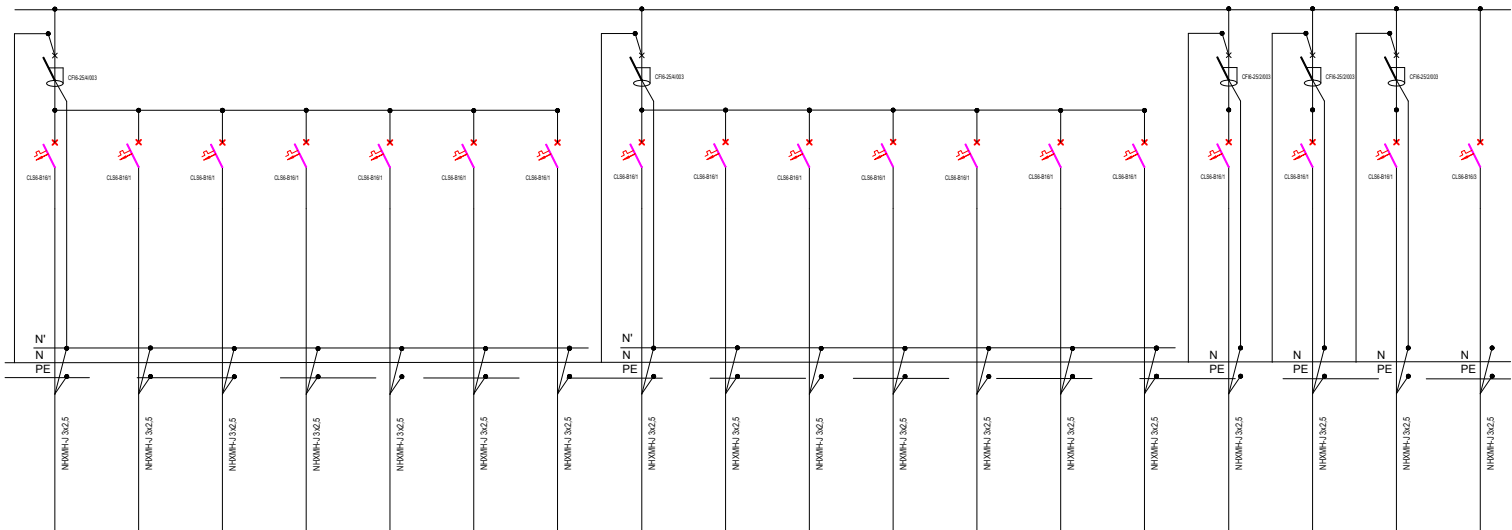


ROZDZIELNICA RPL



Zasilanie z RG budynku	Kontrola napięć	Ogranicznik przepięć	Oświetlenie	Oświetlenie	Oświetlenie	Oświetlenie	Oświetlenie	Oświetlenie	Oświetlenie	Oświetlenie	Oświetlenie	Oświetlenie	Oświetlenie	Oświetlenie	Gniazda	Gniazda	Gniazda	Gniazda	Gniazda	Gniazda	Gniazda	Gniazda	Gniazda	Pompa łazienkowa	Pompa łazienkowa	Pompa łazienkowa	Pompa łazienkowa	Wentylatory	Wentylatory	Rezerwa
Moc [kW]	-	-	0,7	0,7	0,7	0,7	0,7	0,7	0,7	0,7	0,7	0,7	0,7	0,7	1,5	1,5	1,5	1,5	1,5	1,5	1,5	1,5	1,2	1,2	0,6	1,2	1,2	1,0	-	
Numer obwodu	-	-	1	2	3	4	5	6	7	8	9	10	11	12	13	14	15	16	17	18	19	20	21	40	41	42	43	44	45	-



Gniazda	Gniazda	Gniazda	Gniazda	Gniazda	Gniazda	Gniazda	Gniazda	Gniazda	Gniazda	Gniazda	Gniazda	Gniazda	Pompa łazienkowa	Pompa łazienkowa	GPD	Centralika zamknięć	Centralika zamknięć	Kurtyna powietrzna
1,5	1,5	1,5	1,5	1,5	1,5	1,5	1,5	1,5	1,5	1,5	1,5	1,5	1,26	1,26	1,5	1,5	1,5	5
22	23	24	25	26	27	28	29	30	31	32	33	38	39	34	35	36	37	

Pracownia Projektowo-Inżynierska EUROPROJEKT Dr inż. Ewa Piątek-Sierek, ul. Miedzyńska 6, 85-373 Bydgoszcz							
OBIEKT/INWESTYCJA		PROJEKT AMBULATORYJNEJ OPIEKI SPECJALISTYCZNEJ, PRACOWNI ENDOSKOPII, APTEKI SZPITALNEJ I POMIESZCZEŃ BIUROWYCH W ZESPOLE OPIEKI ZDROWOTNEJ W ŁĘCZYZY					
ADRES INWESTYCJI		DZ.NR EWID. 560/27, OBRĘB 0001 ŁĘCZYCA, UL. ZACHODNIA 6, 99-100 ŁĘCZYCA					
INWESTOR		ZESPÓŁ OPIEKI ZDROWOTNEJ W ŁĘCZYZY UL. ZACHODNIA 6, 99-100 ŁĘCZYCA					
		ELEKTRYCZNA		PROJEKT WYKONAWCZY			
IMIĘ I NAZWISKO PROJEKTANTA		mgr inż. Jakub Hadała		IMIĘ I NAZWISKO SPRAWDZAJĄCEGO		mgr inż. Rafał Ronowicz	
NR UPRAWNIEŃ BUDOWLANYCH		LOD/3600/PBE/18		NR UPRAWNIEŃ BUDOWLANYCH		LOD/3420/PBE/17	
NAZWA RYSUNKU	Schemat rozdzielnic RPL			DATA: 29.01.2024 r.	SKALA: 1:100	NUMER RYSUNKU	E13
ZASTRZEGA SIĘ WSZELKIE PRAWA, WYNIKAJĄCE Z USTAWY O PRAWIE AUTORSKIM. RYSUNEK NIENIEJSZY NIE MOŻE BYĆ PRZERYŚLOWANY. UZUPEŁNIANY LUB ODSTĄPIONY KOMUKOLWIEK BEZ PISEMNEJ ZGODY JEDNOSTKI AUTORSKIEJ, RYSUNEK OPRACOWANO W PROGRAMIE ZWCAD 2020							